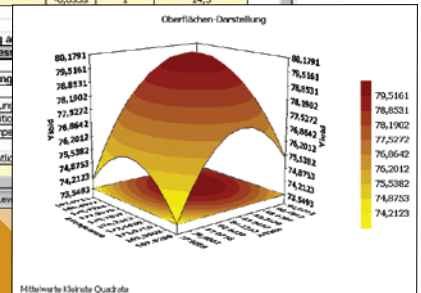
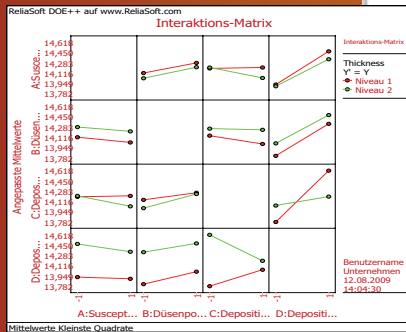
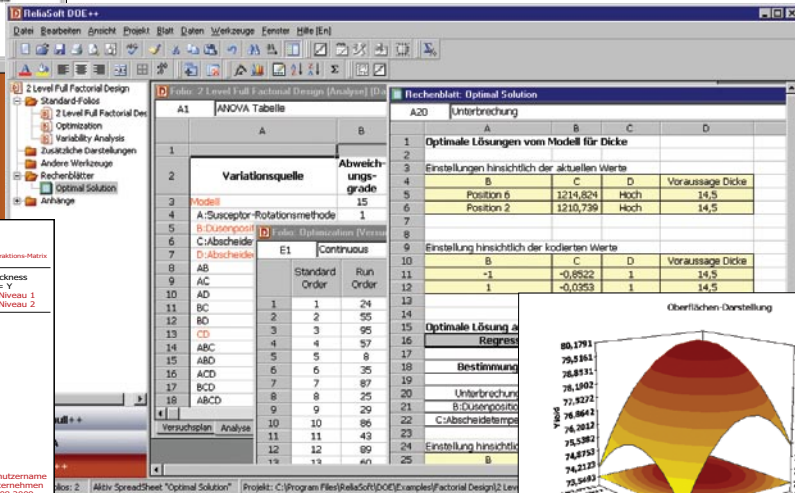
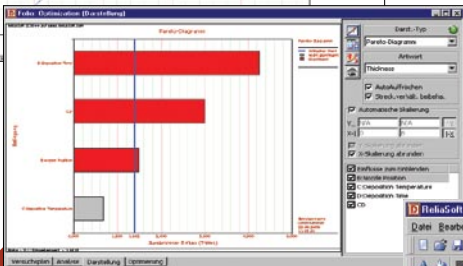
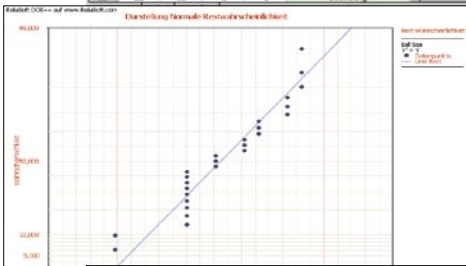
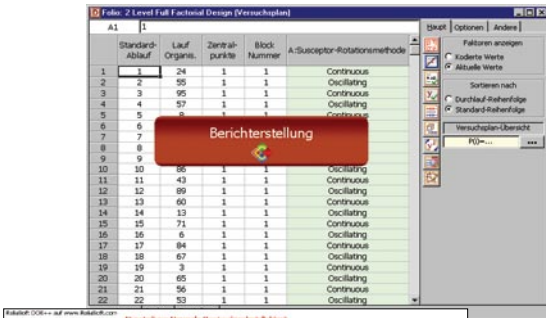


DOE++[®]

DoE-Software, entwickelt mit Zuverlässigkeit im Sinn

Die DOE++ Software von ReliaSoft erleichtert die traditionelle Technik der statistischen Versuchsplanung und Auswertung (DoE – Design of Experiments), um die wahrscheinliche Verhaltensweise eines Produktes oder Prozesses auf Signifikanzfaktoren zu überprüfen und das Design zu optimieren!

Die Software erweitert sich auch auf die Standardmethoden, um die sachgerechte Analyseanwendung für Intervall- und rechtszensierte Daten zu erstellen – ein enormer Durchbruch für Analysen der Zuverlässigkeitsbestimmung!



<http://DOE.Reliasoft.de>

DoE-SOFTWARE, ENTWICKELT MIT ZUVERLÄSSIGKEIT IM SINN

DOE++ leitet Sie durch die notwendigen Versuchspläne und Analysen, die alle Phasen der DoE-Strategie beinhalten, angefangen vom Screeningverfahren auf Signifikanzfaktoren über die detaillierte Analyse der Zielfaktoren und faktorielle Interaktionen bis zur Auswahl der Eingabeneiveaus für eine optimale Leistung. Die leistungsstarke und flexible Schnittstelle unterstützt den Design- und Analyseprozess, während es gleichzeitig einfach ist, die verknüpften Analysen zusammen in derselben Datei anzuordnen.

Unterstützte Versuchspläne

DOE++ ermöglicht alle angewandten Versuchsplantypen der traditionellen DoE und erweitert die traditionellen Methoden zur Unterstützung der "Zuverlässigkeits-DoE," welche die sachgerechte Behandlung für Intervall- und rechtszensierte Daten ermöglicht. Unterstützte Versuchsplanarten beinhalten:

Ein-Faktor-Versuchspläne

Faktorielle Versuchspläne

- Vollfaktorieller Plan auf 2 Stufen
- Teilfaktorieller Plan auf 2 Stufen
- Plackett-Burman
- Einfacher vollfaktorieller Plan
- Orthogonale Felder nach Taguchi

Taguchi-Robust-Methode

Der Datenimport-Assistent von DOE++ ermöglicht den Datenimport zur Modellerstellung aller verfügbaren Versuchspläne, während das Hilfsprogramm Multiple-Linear-Regression eine schnelle Erforschung des Regressionsverhältnisses zwischen den Antworten und Einflussfaktoren zulässt.

Detaillierte Analyse von Experimentellen Daten

DOE++ bietet eine detaillierte Analyse von experimentellen Daten an, einschließlich:

- Varianzanalyse-Information (ANOVA) — Überblick von Einflussfaktor(en) auf Reaktion(en).
- Metrik-Anpassung, um die Modellgültigkeit zu beurteilen.
- Niveauspezifische Informationen und Vergleiche für Ein-Faktor-Methoden.
- Aufgliederung der Relevanz von individuellen Faktoren, Interaktionen und/oder Effektgruppen.
- Likelihood-Ratio-Testergebnisse für die Zuverlässigkeits-DoE.

Vielfalt von Plotting-Optionen für die grafische Darstellung der Analyseergebnisse

DOE++ bietet eine Vielfalt von diagnostischen, interpretativen und prognostischen Darstellungen für die graphische Präsentation Ihrer Analyseergebnisse. Zusätzlich zu einer Palette von individuellen Darstellungen (die für jeden Versuchsplantyp auf der Basis von Relevanz und Nutzen verfügbar sind), ermöglicht das flexible Hilfsprogramm Nebeneinander-Darstellungen, mehrere Darstellungen für eine gegebene Antwort gleichzeitig einzublenden, und das MultiPlots-Programm erleichtert den Vergleich von verschiedenen Response-Analysen.

Leistungsstarkes Optimierungs-Hilfsprogramm für Ihre Testbefunde

Sie können das Ziel für jede Antwort in Ihrer Analyse festlegen - sei es Maximum-, Minimum- oder Zielwert. DOE++ wird nach Kombinationen von Faktoreneinstellungen suchen, die am effektivsten zum gewünschten Ergebnis führen und dann auf deren Erwünschtheit dementsprechend eingestuft werden. Falls bestimmte Antworten zwecks Optimierung anderen vorgezogen werden, oder das Ziel enger definiert wurde, kann die Software dies berücksichtigen. Die Lösungen können grafisch oder numerisch dargestellt werden.

Plattform

Windows NT, 2000, XP, Vista oder 7.

Interfacesprachen

Englisch, Deutsch, Französisch, Portugiesisch, Spanisch, Vereinfachtes Chinesisch und Japanisch.

Integration

Weibull++ und ALTA.

Support

Auch nach dem Kauf bietet ReliaSoft einen unvergleichbaren Kundendienst einschließlich kostenlosen Telefon-Support, Fax oder E-Mail. Kostenlose Service-Updates sind ebenfalls beinhaltet.

Wirkungsflächen- Versuchspläne

(Response-Surface-Methoden)

- Central-Composite
- Box-Behnken

Zuverlässigkeits-DoE – Nur in DOE++!

- Einfaktorielle Zuverlässigkeits-Versuchspläne
- Vollfaktorielle Zuverlässigkeit auf 2 Stufen
- Teilfaktorielle Zuverlässigkeit auf 2 Stufen
- Plackett-Burman Zuverlässigkeits-Versuchspläne

ReliaSoft®