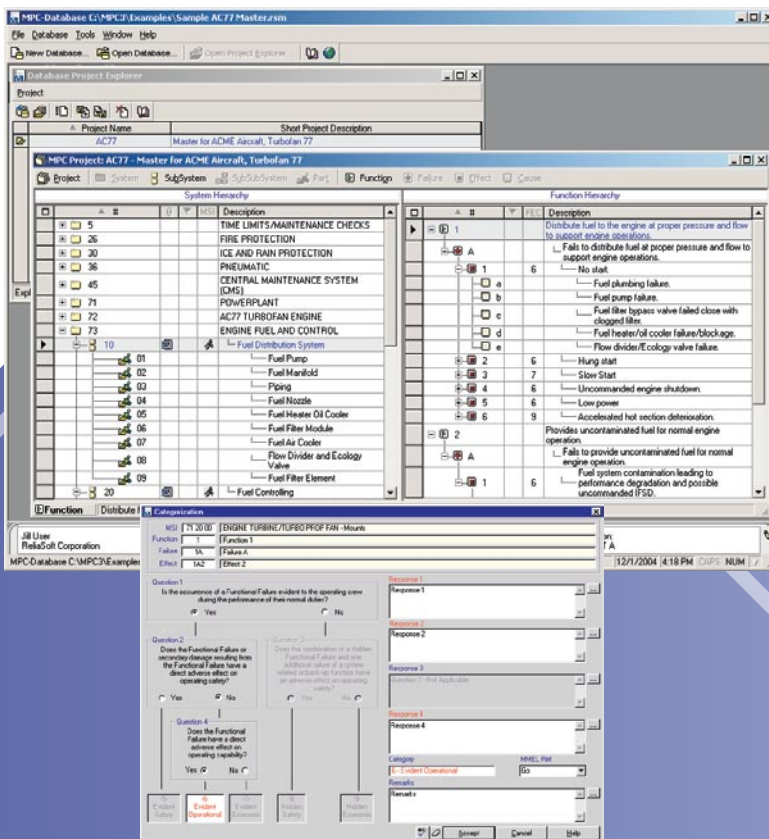
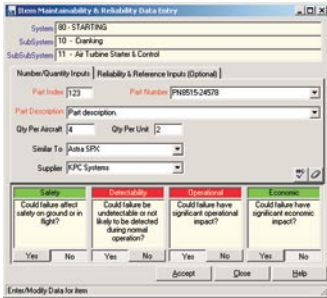




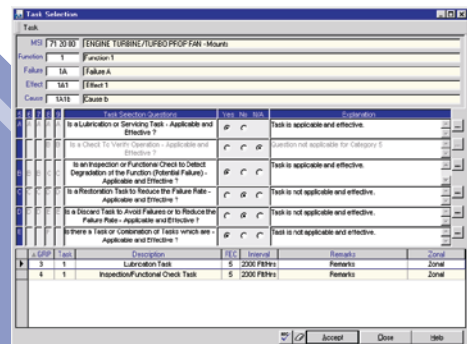
MPC®

Regelkonformer Programmiersteller für den MSG-3 Analyseprozess

MPC 3 von ReliaSoft ist ein konformer Programmiersteller von Instandhaltungsregeln der Luft- und Raumfahrtindustrie. Die Software wurde zur Unterstützung von Ingenieurteams entwickelt, um die Analyse von Flugsystemen und Triebwerken auf akkurate und effektive Weise abzuschließen entsprechen der „MSG-3“ Dokumentation, die von der FAA (Federal Aviation Administration) als Standard für die Erstellung von MRB-Berichten (Maintenance Review Board) anerkannt wurde.



Die Software wurde zusammen mit Honeywell Aircraft Engines & Systems entwickelt und basiert auf dem Honeywell MSG-3 Creator 2.0 Tool. Die MPC 3 Software beinhaltet leistungsstarke Funktionen mit erweiterter Schnittstelle, neues Datenmanagement und Berichtserstattung, die sowohl zeitsparend sind als auch die Qualität Ihrer Analyse verbessern können.



<http://MPC.Reliasoft.de>

ERLEICHTERT ANALYSEN FÜR MSG-3 SYSTEME UND TRIEBWERKE

Anfangen von der Identifizierung der MSI-Elemente (Maintenance Significant Items) über die Analysen von Funktionen, Ausfällen, Effekten, Ursachen und Aufgaben bis zur Generierung der Abschlussdokumentation, MPC 3 führt Sie durch den vollständigen MSG-3 Prozess für Analysen von Flugsystemen und Triebwerken. Die Software beinhaltet auch Werkzeuge, die Ihre Organisation für das Management der Analysedaten und Berichterstellung benötigt.

Identifizierung der MSIs (Maintenance Significant Items)

Die MPC 3 Schnittstelle macht es einfach, die in Ihrer Analyse enthaltenen Systeme, Subsysteme, Subsubsysteme und Teile zu definieren und zu verwalten. Die Software stellt die komplette Liste der ATA-System und Subsystem-Nummern und Beschreibungen zur Auswahl und beinhaltet zusätzlich schnelle und einfache Hilfsprogramme, um Subsubsysteme und Teile zu definieren. Die intuitive hierarchische Struktur macht es einfach, diese Informationen zu verwalten und anzuzeigen. Die Built-In-Logic Funktion in MPC 3 erleichtert die Entscheidung, welche Komponenten Maintenance-Significant-Items (MSIs) in der Analyse repräsentieren.

Definition von Funktionen, Ausfällen, Effekten und Ursachen

Für jedes MSI-Element können Sie leicht die verknüpften Funktionen, Ausfälle, Effekte und Ursachen definieren und modifizieren. Diese Information ist auch in einer leicht zu navigierenden intuitiven hierarchischen Baumstruktur angezeigt.

Effektkategorien und Instandhaltungsaufgabenauswahl

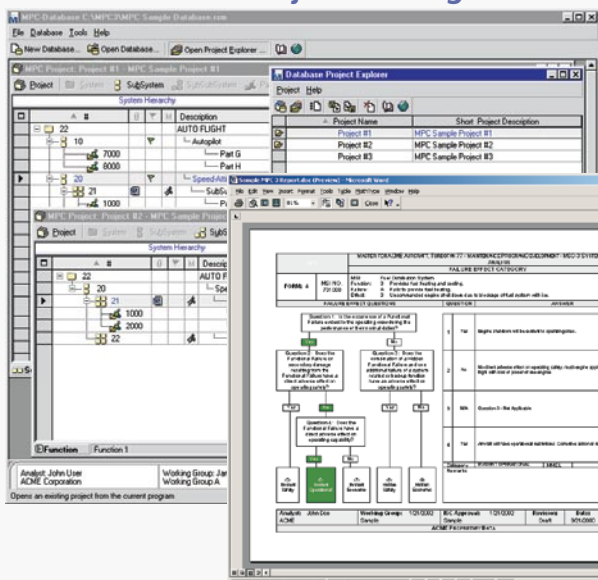
MPC 3 beinhaltet eine Built-In-Logic Funktion, um die Ausfalleffektkategorien festzulegen und die entsprechenden Instandhaltungsaufgaben, basierend auf den MSG-3-Richtlinien, auszuwählen.

MPC 3 ermöglicht die folgenden Effektkategorien: Evident Safety, Evident Operational, Evident Economic, Hidden Safety und Hidden Non-Safety. Die Software leitet Sie zusätzlich durch die Schritte, um folgende Wartungsaktionen auszuwählen und festzusetzen: Lubrication/Serviceing, Inspection/Functional Check, Restoration, Discard und weitere Wartungsaufgaben.

Automatische Berichterstellung in Microsoft Word®

Nachdem Sie durch den gesamten Ablaufprozess der MSG-3-Analyse geleitet wurden, erstellt MPC 3 automatisch das Instandhaltungsprotokoll in Microsoft Word®. Dieser Bericht kann im Bruchteil der Zeit generiert werden, die Sie ansonsten für die Ausarbeitung eines manuellen Berichtes benötigen würden, und beinhaltet alle Analyseergebnisse einschließlich der D&O-Dokumente (Description and Operation).

Teamwork und Projekt-Management



MPC 3 wurde entwickelt, so dass mehrere Benutzer kooperativ an den MSG-3 Analysen arbeiten können. Das beinhaltet die Möglichkeit der Dokumentenkontrolle via Check-in/Check-out.

Die Software ermöglicht auch, Segmente aus anderen Analysen via Import/Export und Kopieren/Einfügen wiederzuverwenden. Für die meisten Textfelder innerhalb der Analyse haben Sie auch die Option, eine Beschreibung aus einer Liste von bereits existierenden Einträgen auszuwählen.

Plattform

Windows NT, 2000, XP oder Vista. Microsoft Word 97 oder höhere Version für Berichterstellung.

Integration

Xfmea und RCM++.

Support

Auch nach dem Kauf bietet ReliaSoft einen unvergleichbaren Kundendienst einschließlich kostenlosen Telefon-Support, Fax oder E-Mail. Kostenlose Service-Updates sind ebenfalls beinhaltet.

ReliaSoft®