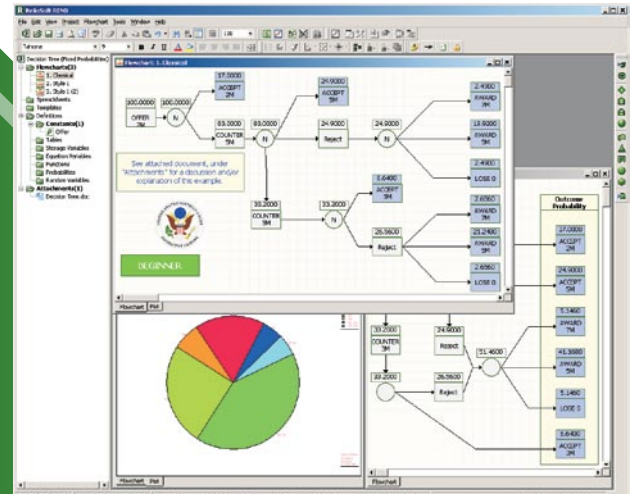
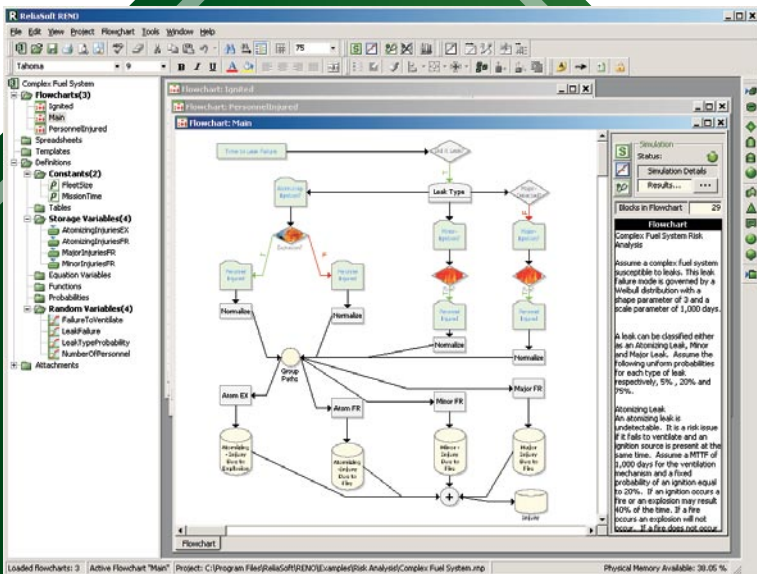
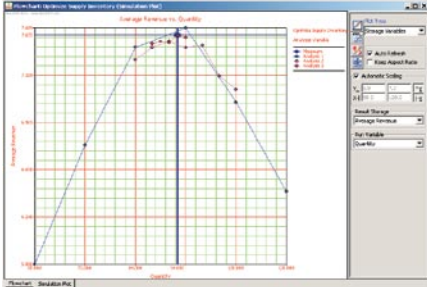
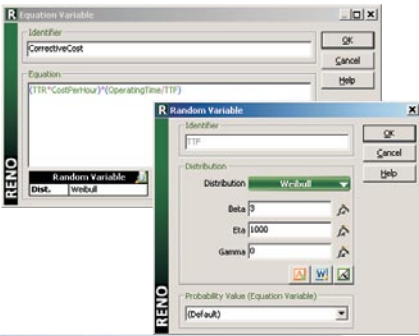


RENO®

Wenn ein Flussdiagramm möglich,
dann ist auch die Simulation möglich

Falls Sie angenommen haben, dass die Erstellung von komplexen Modellen für die Simulation oder diskrete Analyse den Kauf von extrem teurer Software erfordert, und zusätzlich auch noch Programmcode geschrieben werden müssten, dann haben wir gute Nachrichten für Sie!

Die RENO Software von ReliaSoft ist eine leistungsstarke und benutzerfreundliche Plattform, um komplexe Analysen für jedes probabilistische oder deterministische Szenario zu erstellen und auszuführen. Sie können Flussdiagramm-Modelle für komplexe Zuverlässigkeitsanalysen, Risiko- und Sicherheitsanalysen, und Entscheidungs- oder Instandhaltungsplanungen erstellen. Sie können auch Modelle für andere Anwendungen erstellen, z. B. um Ihr Aktienportfolio zu optimieren oder Ihre Black Jack-Strategie zu testen!



<http://RENO.Reliasoft.de>

Die RENO Software von ReliaSoft verwendet eine visuelle und intuitive Flussdiagramm-Methode, so dass Sie Ihre eigenen Modelle auch für Analysen der kompliziertesten probabilistischen oder deterministischen Szenarien erstellen können. Die einzigartige Funktion von RENO gibt Ihnen die Flexibilität und analytische Kraft einer Computersprache, aber anstatt Computercode zu schreiben, benutzen Sie das familiäre Flussdiagramm-Konzept, um Ihr Analysemodell zu erstellen.

Mögliche Anwendungen

RENO bietet eine Vielzahl von Einsatzmöglichkeiten und ist nicht nur auf die folgenden Anwendungen begrenzt:

- Risiko/Sicherheitsanalysen
- Komplexe Zuverlässigkeitsmodellierung
- Entscheidungsprozesse
- Operational Research (kurz OR)
- Optimierung
- Instandhaltungsplanung
- Finanzanalysen

Leicht erstellbare Flussdiagramm-Modelle

Die Software bietet ein volles Spektrum von Definitionen und Konstruktionen, die zur Erstellung von Flussdiagramm-Modellen notwendig sind. Das beinhaltet Konstanten, Zufallsvariablen, Gleichungsvariablen, Konditionsblöcke, Logikgatter, Ergebnisspeicherungsblöcke, Flaggenmarker, und mehr.

Flexible Ergebnisstruktur mit mehrfachen Darstellungsoptionen

Mit RENO können Sie Flussdiagramm-Modelle durchführen/simulieren, um eine Vielfalt von Ergebnissen zu generieren, wie z. B. Durchschnitte, Summen, Aufstellungen, Minimum/Maximalwerte und letzte Messwerte. Ergebnisse können während der Durchführung/Simulation angezeigt werden – sei es in Rechenblätter, im Flussdiagramm und/oder in Funktionsgraphen.

Intelligente Funktionen für die Gleichungserstellung

Die Software bietet mehr als 100 vorgegebene Stichwörter und integrierte Funktionen zusammen mit intelligenten Funktionen an, um mit Gleichungserstellungen behilflich zu sein, wie z. B. AutoVervollständigungen, Farbcodierung und variable Druckvorschau.

Fehlersuche-Hilfsprogramm

RENO beinhaltet ein integriertes Element, das Ihre Flussdiagramm-Modelle validiert und auf „Fehler untersucht / debuggt,“ indem es jede Phase des Flussdiagramms durchläuft und die Werte taxiert, die von jeder Definition oder Modellerstellung durchgeführt werden.

Sensitivitätsanalyse und Optimierung

Die Sensitivitätsanalyse ermöglicht, eine oder zwei Konstanten über Simulationsläufe (mit von Ihnen festgelegten Wertangaben der Start-, End- und Inkrementwerte) zu variieren. Außerdem kann die Software automatisch mehrere Durchläufe zur Wertbestimmung ausführen, das ein spezifisches Ergebnis minimalisiert oder maximiert.

Plattform
Windows NT, 2000, XP oder Vista.

Integration
Weibull++ und ALTA.

Support
Auch nach dem Kauf bietet ReliaSoft einen unvergleichbaren Kundendienst einschließlich kostenlosen Telefon-Support, Fax oder E-Mail. Kostenlose Service-Updates sind ebenfalls beinhaltet.

