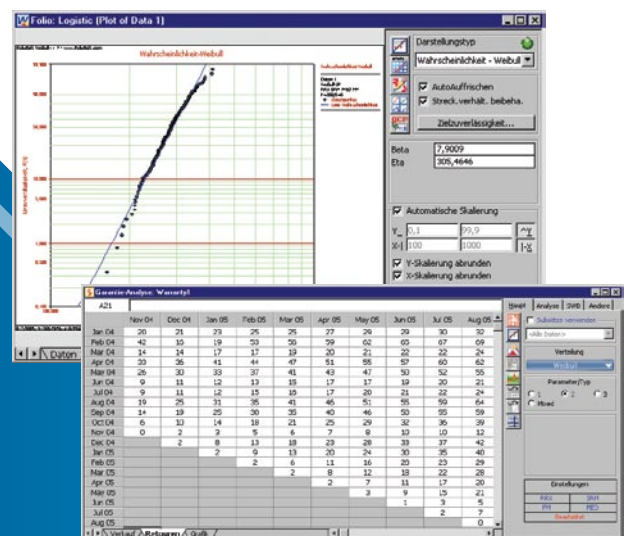
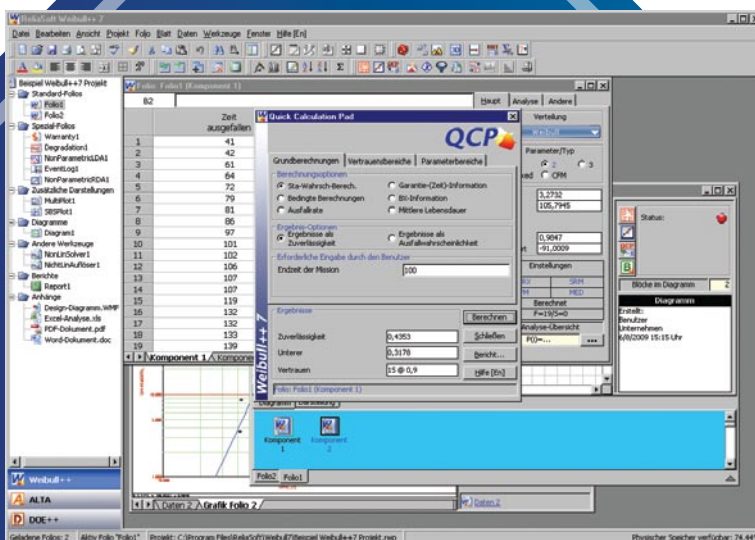
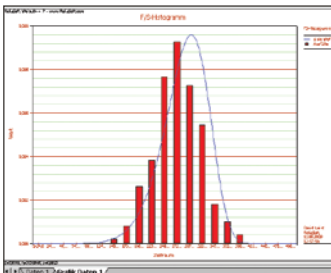
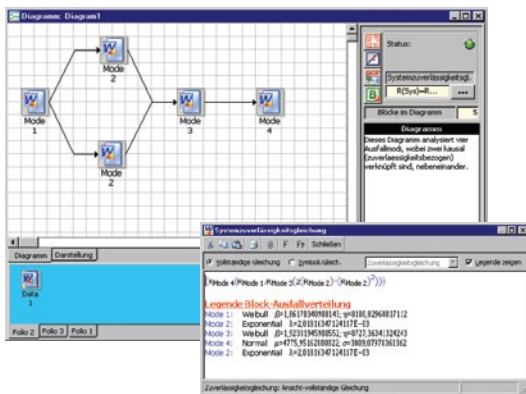


WEIBULL++[®]

Der Standard für die Lebensdatenanalyse

Weibull++ ist der Industriestandard für die Zuverlässigkeits- und Lebensdatenanalyse (Weibull-Analyse) für tausende von Unternehmen weltweit. Die Software führt Lebensdatenanalysen mittels Anwendung von verschiedenen Lebenszeitverteilungen (einschließlich aller Formen der Weibull-Verteilung) durch, die mit einer klaren und präzisen Schnittstelle auf die Zuverlässigkeitstechnik ausgerichtet ist.

Für Version 7 wurde Weibull++ von Grund auf neu konzipiert. Es beinhaltet viele neue und erweiterte Funktionen, einschließlich einer stark verbesserten Benutzeroberfläche, ein erweitertes Hilfsprogramm der Garantiezeitanalyse, integrierte Blockdiagramme und die Datenanalyse für wiederkehrende Ereignisse.



<http://Weibull.ReliaSoft.de>

LEBENS DATENANALYSE UND EIN KOMPLETTES SET VON VERWANDTEN ANALYSEN

Weibull++ bietet ein volles Spektrum von Datenanalysen, Diagramm- und Berichterstellungs-Werkzeugen für die standardmäßige Lebensdatenanalyse (Weibull-Analyse) mit integrierter Unterstützung für eine Anzahl von verknüpften Analysen. Von Zuverlässigkeits-Ingenieuren für Zuverlässigkeits-Ingenieure entwickelt, dieses Programm steigert weiterhin das Niveau für statistisches Analyse-Software mit Bezug auf Zuverlässigkeitsanwendungen.

Alle Optionen, die Sie für die Lebensdatenanalyse benötigen

- **Alle Datentypen:** Weibull++ unterstützt komplette, rechtszensierte (suspendierte), linkszensierte, intervallzensierte, und Freiformdaten, die man einzeln oder in Gruppen eingeben kann. Eine Spezialschnittstelle für die Analyse der Ereignisprotokolldaten ist ebenfalls verfügbar.
- **Alle wichtigen Lebenszeitverteilungen:** Die Software unterstützt Datenanalysen mit den folgenden Lebenszeitverteilungen: 1-, 2- und 3-Parameter Weibull, Mixed-Weibull, 1- und 2-Parameter Exponential, Lognormal, Normal, Generalized-Gamma, Gamma, Logistic, Loglogistic, Gumbel und Weibull-Bayesian. Die konkurrierende Fehlermöglichkeitsanalyse wird auch unterstützt. Der Verteilungs-Assistent führt automatisch Goodness-of-fit-Tests durch, um Ihnen bei der Wahl der am besten geeigneten Verteilung für jeden Datensatz behilflich zu sein.

Resultate, Darstellungen und Berichte mit einem Klick

- **Parameterschätzungen und berechnete Ergebnisse:** Weibull++ unterstützt sowohl die Rangregression als auch Maximum-Likelihood-Schätzung (MLE) für Parameterschätzungen. Integrierte Hilfsprogramme liefern schnell die Ergebnisse (wie z. B. Zuverlässigkeit bei gegebener Zeit und BX-Leben) basierend auf der Datenanalyse und Ihren Eingaben. Vertrauensbereiche sind für alle Parameter und Berechnungsergebnisse verfügbar.
- **Darstellungen und automatisierte Berichte:** Die Software generiert automatisch eine komplette Matrix von Zuverlässigkeitsdarstellungen mit anpassbaren Einstellungen. Darstellungen sind Metadatei-Grafiken, die Notizeintragungen zulassen und in Ihren Berichten und Präsentationen verwendet werden können. Automatische Berichterstellung ist ebenfalls verfügbar.

Ein komplettes Set von verknüpften Analysen

- **Garantie-Analyse:** Durchführung der Lebensdatenanalyse und das Erstellen von Instandhaltungsvorhersagen basierend auf Verkaufs- und Rückgabedaten, die im Nevada, Zeit-bis-zum-Ausfall, oder Ausfalldaten-Format eingegeben werden.
- **Zuverlässigkeits-Blockdiagramm:** Verwendung der Zuverlässigkeits-Blockdiagramme (ZBDs), die mit berechneten Datenfolios integriert sind, um konkurrierende Ausfallmodi zu analysieren und andere Systemanalysen durchzuführen.
- **Wiederkehrende Ereignisdatenanalyse:** Verwendung von parametrischen oder nicht-parametrischen Methoden, um Ereignisse zu analysieren, die abhängig und nicht identisch verteilt sind (z.B. reparable Systemdaten), und/oder um das Häufigkeitsaufkommen eines Ereignisses im Laufe der Zeit zu modellieren.
- **Degradations-Analyse:** Verwendung von Linear-, Exponential-, Power-, Logarithmic-, Gompertz- oder Lloyd-Lipow-Modell, um Ausfallzeiten eines Produktes zu extrapolieren, basierend auf dessen Verhalten (Verschlechterung) im Laufe eines Zeitabschnitts.
- **Erstellung von Zuverlässigkeitstests:** Bestimmen Sie die entsprechende Stichprobengröße, Testdauer und andere Variablen für die Zuverlässigkeits-Demonstrationstests.
- **SimuMatic®:** Automatische Durchführung von großen Mengen an Analysen auf simulierten Datensets, um verschiedene Zuverlässigkeitsfragen zu erforschen, einschließlich Analysen, um Konfidenzintervalle (Vertrauensbereiche) zu erstellen, sowie Zuverlässigkeitstests oder Experimente mit verschiedenen Analysemethoden zu gestalten.

Plattform

Windows NT, 2000, XP, Vista oder 7.

Interfacesprachen

Englisch, Deutsch, Französisch, Portugiesisch, Spanisch, Vereinfachtes Chinesisch und Japanisch.

Integration

ALTA, DOE++, BlockSim, RENO, RGA, Xfmea, RCM++, XFRACAS und Orion eAPI.

Support

Auch nach dem Kauf bietet ReliaSoft einen unvergleichbaren Kundendienst einschließlich kostenlosen Telefon-Support, Fax oder E-Mail. Kostenlose Service-Updates sind ebenfalls beinhaltet.

ReliaSoft®